

«Уан Гайд Парк» - Найтбридж, эксклюзив в Центре Лондона

Недавно завершён "One Hyde Park" - жилой комплекс в Лондоне. Создателем проекта One Hyde Park стал один из основоположников стиля хай-тек в архитектуре **Ричард Роджерс**, который может похвастаться самыми дорогими квартирами в мире. В дизайне он не отступил от своих принципов, при этом одним из основных достоинств здания сам Роджерс назвал "*самый лучший во всем Лондоне вид из окон*". Он состоит из четырёх, связанных между собой башен. Этажи шире в середине и имеют конические окончания, что позволяет максимизировать вид на город. Комплекс состоит из **86 квартир, а на верхнем уровне каждого блока, жилье представляет собой двухэтажные пентхаусы.**

Включены так же:

- Приемная или Центральный Холл
- Бизнес-центр
- Центр отдыха
- Торговые помещения

С одной стороны напротив здания - Найтбридж, с другой же - Гайд Парк.

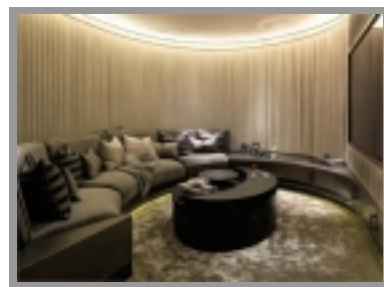
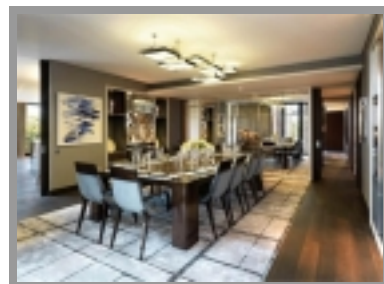
Внутренней отделкой One Hyde Park занималась компания "*Candy & Candy*", сумевшая, судя по всему, создать достаточно «сладкий» интерьер, поскольку на сегодняшний день, эти апартаменты имеют очень большой интерес, и продано уже более половины всех апартаментов комплекса. "*Candy&Candy*" - всемирноизвестная дизайнерская студия, которая вносит новейшие и смелые штрихи в создании комфорта.

Апартамент привлекает своим расположением не меньше, чем особенностями внутренней планировки и видом из окон. Находится в самом центре Лондона почти на перекрестке двух парков : Гайд Парка и Грин Парка. Эти парки одни из самых всемирноизвестных и посещаемых. И апартаменты позволяют любоваться ими из окна. Можно и не рассказывать о том, как развита транспортная развязка в самом сердце города или какова ночная жизнь и индустрия развлечений в этой части Лондона. История, архитектура, искусство, достопримечательности местности - всё это на Найтбридж. Элитное место для жизни и один из самых богатых районов. Жить в центре метрополитена и в зелёной зоне одновременно, это невероятно, но возможно.

Именно этот замечательный проект позволит вам осуществить

- ID: **382**
- Страна: **Великобритания**
- Регион: **Лондон**
- Кол-во комнат: **2**
- Стоимость: **£1000000**

 **Аренда**



ваши самые заветные желания.

Особенности:

- особенность архитектуры
- умопомрачительный вид из окон и само расположение
- 24/7 - охрана
- охраняемая подземная парковка
- всемирноизвестный дизайн внутренней отделки
- бассейн и спа
- услуги портера в главном холле
- спортивный зал по мировым стандартам
- Mandarin Oriental - 5* сервис и обслуживание

Сами апартаменты оборудованы по последнему слову техники и смело могут носить имя - эксклюзив.

Над этим проектом работали талантливые профессионалы, что позволяет убедиться и в расположении его и во внутренней отделке.

Центр Города и транспортная развязка здесь великолепная. Метро, автобусы, круглосуточные "чёрные кабы" - традиция Лондона.