

Кенсингтон Хай Стрит - эксклюзивные пентхаусы/апартаменты в Лондоне

Расположенный в самом сердце района Кенсингтон и Челси, "375Кенсингтон ХайСтрит"будет предлагать **выбор роскошныхдвухкомнатных, трёхкомнатных и четырёхкомнатных квартир,а так же и пентхаусы.** Прекрасный и всеми известный район, как один из престижнейших и дорогих. Шик и роскошь присутствует во всём, куда не бросить взгляд.

Холланд Парк, буквально в нескольких минутах ходьбы от апартаментов, словно дополняет полную картину истинного комфорта и престижа. Один из самых красивых, чистых и тихих парков. Миллионы туристови гостей столицы посещают этот парк, а так же, этот чудесный район, сохранивший историю и архитектуру в добрых Английских традициях.

Шопинги, галереи, рестораны, бары, театры и кино - Вы в центре их. Жизнь не прекращает свой ход ни на секунду, ведь это сердце метрополитена. Детские сады в районе, престижные частные школы, ясли, различные развлекательные центры, библиотеки и образовательные предприятия.

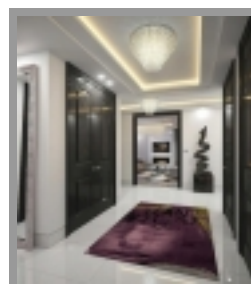
Каждый издомов-проектов будут считать в себе лучшие качества материалов и высокий уровень дизайна.

Квартиры будут оборудованы по самым высоким стандартам и будут включать в себя:

- Гранитную столешницу на кухне
- Интегрированную технику Miele
- Комфортное охлаждение
- Мрамор, камень и хрустальв ванных комнатах
- Полы с подогревом
- Встроенные шкафы
- Наличие балкона, террасы или выхода в сад
- Центральная система отопления
- Дымовые детекторы
- Внутренне видео наблюдение за входом
- Сервис консьержа 24 часа в сутки семь дней в неделю
- Подземная стоянка-парковка
- Лифт на каждый этаж

- ID: **391**
- Страна: **Великобритания**
- Регион: **Лондон**
- Кол-во комнат: **3**
- Стоимость: **£870000**

Аренда



архитекторов и и дизайнеров, вдохновленных традиционными лондонскими садами.

Роскошные апартаменты досуга, включающие в себя:

- Бассейн
- Тренажерный зал
- Оборудованные для обучения персонала
- Сауна
- Спа
- Душевые и раздевалки
- Кинотеатр

Современные бизнес-люксы будут оснащены техникой цифровой связи, что позволит жителям вести бизнес с глобальной связью в любое время дня и ночи.

Особенности:

- Одна спальня
- Холл
- Ванная
- Туалет
- Кухня
- Балкон/терраса

Транспортная развязка отменная. Любой вид транспорта доступен. С этой точки Лондона Вы никогда не будете иметь трудности достичь интересующего вас места. Каждая станция снабжена картами местности и картами-маршрутами поездов метро с названиями всех станций.