

Пацифик Ворф - шикарные апартаменты, Лондон, Ротерхайд

Невероятно красивые **трёхкомнатные апартаменты на два этажа** в чудесном, зелёном районе возле самой Темзы.

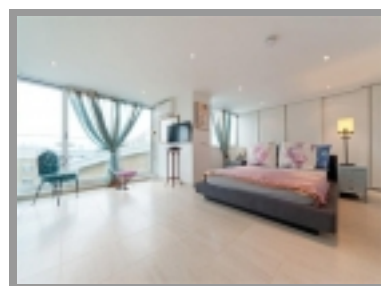
Удивительно красивый, тихий, просто потрясающий взгляд, район. Всё ещё растёт и развивается, поражая своими штрихами, фантазиями и смелыми творениями. Невероятные места с прекрасной панорамой на реку и доки, шикарными озеленениями, тихими улочками и удивительным разнообразием. Множество всевозможных ресторанов с качественным обслуживанием, дружелюбных кафе, баров, бистро и конечно же традиционных Английских пабов. Упомогающий подземный шопинг центр с сотнями магазинчиков, ларьков и дорогих бутиков. Множество центров развлечения и мест отдыха. Для любителей физкультуры, спорта и просто любителей активного отдыха – спортивные комплексы, фитнес центры, теннисные корты, бассейны. Район имеет несколько школ, детских садов и других центров занятости, развития и обучения. Прекрасное место для жизни, труда и развития.

Это современная квартира недавно перенесла полное восстановление и реконструкцию. Апартаменты поделили между собой 6 и 7 этажи. По величине просто потрясающие и светлые.

- нижний этаж имеет известняковый пол на водной основе с подогревом. Этаж состоит из просторной столовой с прекрасным видом на реку с 2хбалконов, из новой итальянской кухни высокого качества со встроенной бытовой техникой высоких стандартов и качества и столешницей из гранита. В задней части нижнего этажа находится просторная спальня с балконом Джульетты, итальянскими встроенными шкафами и ванной. Ванные и душевые комнаты выложены плиткой Bisazza - мозаика.
- Отдельный гостевой туалет и шкафа на верхнем этаже дубовые полы устилают всю площадь. Этаж включает в себя основную гостиную с видом в 180° на юго-запад и приемную с застекленной крышей. Она была задумана как вторая спальня при необходимости. Так же - зона отдыха и отдельная душевая комната. Выход на дветеррасы, которые вместе позволяют видеть практически на 360° вокруг: Канари Ворф, зеленые парки в Южной Ротерхайд, Тауэрский мост

- ID: 461
- Страна: **Великобритания**
- Регион: **Лондон**
- Кол-во комнат: **4**
- Стоимость: **£899995**

 **Аренда**



Основные особенности:

- Открытая кухня Две гостинные Две спальни Две ванные
- комнаты Два балкона Терраса на крыше Полземная парковка



www.UKconsulting.ru

+7 (495)-649-6922

info@ukconsulting.ru

mob +44 7853-137-137

- Сервис консьержПанорама

Просто потрясающий вариант, как для проживания, так и для сдачи в аренду. Популярный и очень красивый район.

Транспортная развязка отличная. Несколько видов транспорта к вашим услугам. Метро на доступном расстоянии, речной общественный транспорт, автобусы круглосуточно. Как альтернатива - такси в любое время суток и любую часть города.



«DOM-INFO LTD», 145 - 157 St John St, EC1V 4PY, London, United Kingdom reg. N 06922947

© www.UKconsulting.ru – Independent Consulting Group: England, Russia, CIS, EU, USA, ASIA