

Колебрук роуд - шикарные апартаменты, Лондон, Ислингтон

Удивительные модернизированные **двух-трёхкомнатные апартаменты с террасой на крыше** в удивительном районе Лондона.

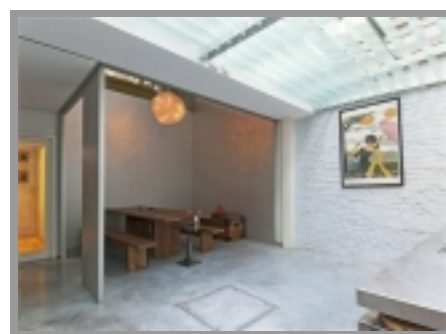
Прекрасная, популярная и так многими любимая местность для жизни. Район прекрасно расположен в части Лондона, что считается центром, но немного отдалён от всей суеты. Но, это не говорит о том, что он спящий и тихий. Частные улочки, что примыкают к центральным дорогам – да, тихие и уютные, но центральной части могут позавидовать даже самые шумные и многонаселённые районы Лондона. Невероятное количество ресторанов с различной кухней и прекрасным обслуживанием, бары, кафе, замечательные дружелюбные традиционные пабы – всё к вашим услугам. Центры отдыха и развлечений, красивые скверы и парки, так же, зелёные насаждения. Магазины и частными небольшими лавочками улицы пестрят. А для любителей спорта и активного отдыха жизни – спортивные центры, фитнес центры, бассейны, теннисные корты. Так же, что немаловажно, район насыщен школами, детскими садами, как частными, так и на государственном обеспечении, колледжами, различными центрами занятости и досуга. Удивительный район для жизни и так любим многими.

Апартаменты модернизированы, доведены до совершенства. Вся жилая площадь составляет приблизительно 136 кв/м и разместилась на четырёх уровнях здания, включая удивительную террасу на крыше. Стиль минимализма в комфорте.

- **первый уровень** - самый нижний разделили между собой большой холл, одна из спален, отдельная ванная комната с душевой кабинкой и просто потрясающая кухня, совмещённая со столовой. Удивительное освещение кухни и столовой. Естественный свет за счёт обилия стекла, высококачественная бытовая техника, соответствующая всем стандартам качества и удивительный интерьер - всё дополняет друг друга и позволит наслаждаться комфортом
- в полной мере **второй уровень** заняла удивительных
- размеров гостинная **третий уровень** разделили между собой одна шикарная главная спальная комната, отдельная ванная, снабжённая качественной сантехникой
- и гардеробная **четвёртый уровень** - крыша, на которой расположилась уютная терраса с чудесными видами на город

- ID: **496**
- Страна: **Великобритания**
- Регион: **Лондон**
- Кол-во комнат: **3**
- Стоимость: **£1175000**

 **Аренда**



Основные особенности:

- Кухня/столовая
Две спальные комнаты
Гостинная комната
Терраса на крыше

Потрясающий вариант, как для личного проживания, так и для сдачи апартаментов в аренду.

Удивительная транспортная развязка позволит вам путешествовать без проблем на нескольких видах транспорта. Станция метро буквально в пяти минутах ходьбы, поезда железнодорожные на доступном расстоянии, автобусы курсируют в любую часть города. Такси, как альтернатива на любой случай.