

Хэзлбури роуд - чудесный семейный дом, Лондон, Парсон Грин

Великолепный **пяти-шестикомнатный семейный дом с садом** в хорошей для жизни местности района Парсон грини Фулхам.

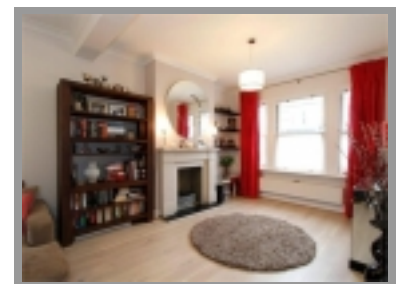
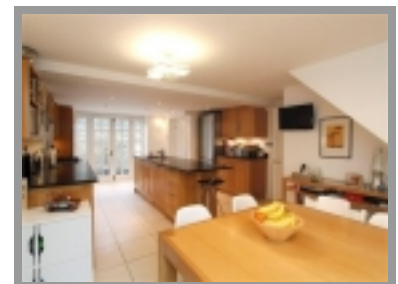
Чудесные апартаменты - дом прекрасно расположился в не менее замечательном живом и развитом районе с приятными тихими жилыми частными улицами и шумной кипучей центральной частью с множеством магазинов, местных частных лавочек с товарами первой необходимости, шопинг центром, салонами красоты. Район насыщен различными ресторанами с прекрасной кухней, кафе, барами и традиционными Английскими пабами. Для любителей спорта и физкультуры, есть спортивный центр, фитнес центр, недалеко от дома теннисный корт. Так же, что немаловажно, местность насыщена школами, колледжами, детскими садами и другими центрами досуга, обучения и отдыха. Недалеко есть парк, что не только украшает район, но и прекрасно подойдёт, как для прогулок и пикников, так и для утренних пробежек.

Уже только при входе в этот чудесный Викторианского стиля дом открывается потрясающая площадь жилого пространства с оригинальными деевянными полами, дивными каминами и элементами дизайна. А удивительный сад, который имеет прямой доступ из столовой, чудесно подчёркивает и дополняет это чудесное жилище. **Общая площадь всего здания 142 кв/м** и разместились все жилые апартаменты на четырёх уровнях, два из них - нижние уровни, уровень средний, и самый верхний - уровень чердачный.

- **первый уровень**, самый низкий и на одном уровне с садом является, можно сказать, одним большим помещением кухни и столовой. Огромная площадь для приятных посиделок, чудесных семейных ужинов. Кухня открытая соответственно, снабжена высококачественной бытовой техникой, великолепными полами. Выход в сад прямой из столовой. Здесь же, есть ещё одна комната - игровая или учебная, которая может служить и спальней в случае необходимости. Она так же имеет прямой доступ в сад. Отдельный туалет, что очень удобно
- **второй уровень** - уровень входной двери и так же сада с задней стороны дома. Чудесно разместилась шикарная гостиная комната, очень просторная, большая, современная, но не лишённая элементов старины. Одна спальная комната с окном видом на сад
- **третий уровень** заняли две достаточно обширные спальные комнаты и семейная ванная комната, оборудованная качественной сантехникой

- ID: **542**
- Страна: **Великобритания**
- Регион: **Лондон**
- Кол-во комнат: **6**
- Стоимость: **£1225000**

 **Аренда**



четвёртый уровень - уровень чердачный. Был переоборудован в красивую двойную спальную, что является главной и имеет свой собственный встроенный санузел с душевой кабинкой

Основные особенности:

- Кухня/столовая
- Гостинная комната
- Учебная комната
- Четыре спальные комнаты
- Две ванные комнаты
- Туалет
- Сад

Чудесный вариант как для проживания личного, так и для сдачи апартаментов в аренду.

Транспортная развязка великолепная. Несколько видов общественноготранспорта к вашим услугам. Станции метро на легкодоступном расстоянии от объекта, сервис железнодорожных поездов так же очень доступен, сеть автобусных маршрутов в любую часть города. Услуги такси как альтернатива на любой случай круглосуточно и постоянно.