

Мелоди роуд 28 - удивительный дом, Вандсворф

Красивый, очень просторный **шестикомнатный семейный дом с частным привлекательным садом** в районе Вандсворф.

Район густонаселён, но с приятными и тихими частными улочками и домами с садами. Имеются школы, детские сады, как частные, так и на государственном обеспечении, центры занятости, обучения и досуга. Небольшие парки недалеко, что так же не только украшает район, но и делает его более почитаемым. Множество ресторанов и кафе с чудесным обслуживанием, баров и традиционных английских пабов. Магазины, шопинг центры и частные местные лавочки с товарами первой необходимости - к вашим услугам. Центр здоровья недалеко, что так же не маловажно. Для любителей активного отдыха, физкультуры - фитнес центры, теннисные корты, спортивные комплексы.

*Чудесный дом общей площадью в **215.7 кв/м** и расположился на четырёх уровнях здания, не включая подвального помещения. Имеет великолепную планировку, содержится отменно, чистый, уютный и очень светлый. Сохранил свой стиль, элементы декора прошлых лет, например удивительные камины, красивые потолки, встроенные полки. Кухонная и столовая часть были модернизированы, снабжены высококачественной бытовой техникой, новейшим освещением.*

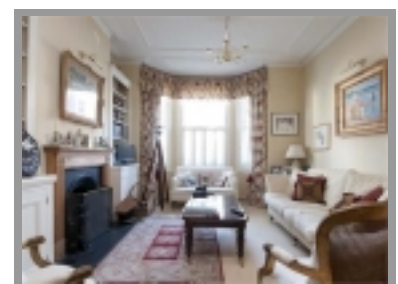
- **первый и самый нижний уровень** - подвальное помещение
- **второй уровень** на одной плоскости с садом. Расположил двойную гостинную комнату (две гостинные совмещены и словно дополняют друг друга). Кухня совмещена со столовой и пространством для отдыха. Очень светлая, просторная, уютная и комфортная. Столовая имеет прямой выход в великолепный сад. Этаж так же располагает отдельный туалетом, а в саду есть дополнительное помещение для хранения садового инвентаря, тд
- **третий уровень** разместил три прелестные спальные комнаты и отдельную ванную
- **четвёртый уровень** - две красивые светлые спальных комнаты, отдельную ванную и чердачные помещения для хранения

Основные особенности:

- Две гостинные комнаты

- ID: **554**
- Страна: **Великобритания**
- Регион: **Лондон**
- Кол-во комнат: **6**
- Стоимость: **£1350000**

 **Аренда**



Пять спальных комнат

- Две ванны
- Туалет
- Сад

Великолепный семейный дом и хорош как для личного проживания, так и для сдачи апартаментов в аренду.

Отличная транспортная развязка. Несколько видов общественготранспорта к вашим услугам. Станции метро на легкодоступном расстоянии, сервис железнодорожных поездов так же очень доступен, сеть автобусных маршрутов в любую часть города. Услуги такси как альтернатива на любой случай круглосуточно и постоянно.