

Анхалт роуд 27 - великолепный семейный дом, Баттерси

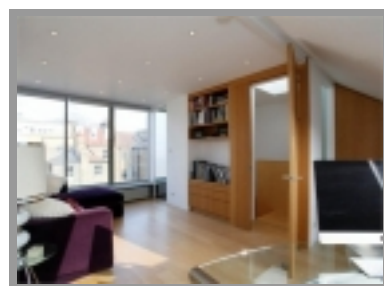
Потрясающий **шестикомнатный семейный дом с садом в чудесном районе** Баттерси прямо рядом с парком и рекой.

Прекрасный район для жизни. Очень популярен среди населения Лондона и имеет высокую оценку на рынке недвижимости. Зелёный, чистый с множеством частных домов с садами, тихими и приятными улицами. Чудесный парк Баттерси со своими обворожительными водоёмами и дорожками для прогулок привлекает не только жителей района, но и посетителей самого Лондона. Прекрасное место, как для романтических встреч, так и для активного отдыха, так как парк снабжён велосипедной дорожкой, беговой. Любителям физкультуры так же будут кстати фитнес центры и спортивные комплексы, которые расположены тут же, на районе. Рестораны с чудесным обслуживанием, кафе, традиционные Английские пабы - будут рады видеть вас своим гостем. Район располагает школами, детскими садами, как частными, так и на государственном обеспечении, центры занятости, досуга и отдыха. Множество магазинов, торговых точек, частных лавочек.

Великолепный семейный дом, который был обновлён, реконструирован, снабжён высококачественной бытовой техникой и сантехникой, инсталлированным светом. Доведён до великолепного состояния, при этом сохранив свои чудесные ранние черты, которые просматриваются в сохранённых каминах, великолепных натуральных дубовых полах, которыми снабжена большая часть помещения, в элементах декора. Цвета выдержаны в постельных тонах, тёплых и чистых. **Площадь всего жилого помещения на данный момент составляет 225.9 кв/м и расположились апартаменты на пяти уровнях здания, включая подвальное помещение.** В будущем при желании и наличии разрешения, возможна реконструкция большого подвала.

- ID: **572**
- Страна: **Великобритания**
- Регион: **Лондон**
- Кол-во комнат: **6**
- Стоимость: **£2400000**

 **Аренда**



- **первый уровень** - подвальное помещение - самый низкий
- **второй уровень** разместил шикарную двойную гостинную с великолепными полами и открытую в столовую кухню. Выход в сад отдельный как из гостинной комнаты, так и из столовой
- **третий уровень** - прекрасно разместились уютные спальные комнаты. Одна из спален имеет собственную встроенную ванную. Отдельный санузел на пролёте, как дополнение
- **четвёртый уровень** - две спальни и отдельная общая семейная ванная
- **пятый уровень** - великолепная большая спальная со

Основные особенности:

- Двойная гостиная
- Кухня/столовая
- Пять спальных комнат
- Три ванные комнаты
- Один санузел
- Сад
- Подвальное помещение

Великолепный дом, который будет чудесен как для личного проживания, так и для сдачи в аренду.

Транспортная развязка великолепная. Несколько видов общественноготранспорта к вашим услугам. Станции метро на легкодоступном расстоянии, сервис железнодорожных поездов так же очень доступен, сеть автобусных маршрутов в любую часть города. Услуги такси как альтернатива на любой случай круглосуточно и постоянно.