

## Хендрик Авеню 40 - великолепный дом в замечательном районе, Клапхам

Превосходный **шестикомнатный дом с прелестным садом** в замечательном для жизни районе Лондона - Клапхам-Вандсворф.

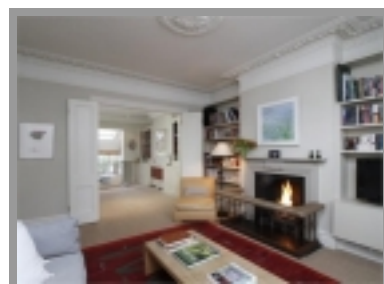
Район густонаселён, но с приятными и тихими частными улочками и домами с садами. Имеются школы, детские сады, как частные, так и на государственном обеспечении, центры занятости, обучения и досуга. Парки недалеко от дома, теннисный корт, что так же не только украшает район, но и делает его более почитаемым. Множество ресторанов и кафе с чудесным обслуживанием, баров и традиционных английских пабов. Магазины, шопинг центры и частные местные лавочки с товарами первой необходимости - к вашим услугам. Центр здоровья недалеко, что так же не маловажно. Для любителей активного отдыха, физкультуры - фитнес центры, теннисные корты, спортивные комплексы.

Снаружи дом был реконструирован, частично расширен в площади, обновлён и доведён до уровня высших стандартов, что касается и инсталлированной бытовой техникой в кухне и сантехники в ванных комнатах. И тем не менее, элементы того времени были сохранены в виде великолепных каминов, потрясающих потолков, окон, встроенных книжных полок. После обновления и реновации, дом потрясает своей величиной, освещением, декором, великолепным вкусом в отделке. Например, замечательный аквариум, который разделяет кухню от столовой. Большие окна, раздвижные двери позволяют наслаждаться садом, который содержится как и весь дом в великолепном состоянии. **Четыре уровня здания** заняли все апартаменты, считая подвальное помещение, которое так же было реконструировано и сейчас тамиспользуемая жилая площадь. **Весь размер дома составляет 250.2 кв/м, что является удивительно большой площадью для проживания.**

- **первый уровень** - уровень подвальный. Здесь была обустроена семейная комната, которая очень уютная и светлая, а так же утилити рум, что очень удобнов**второй уровень** расположил основную жилую площадь: потрясающую современную кухню, открытую, светлую, совмещённую с площадью для трапезы. Она имеет полный доступ в сад. Так же, двойная гостиная комната и столовая. Отдельный санузел **третий уровень** - спальные комнаты и ванные комнаты. Одна из спален - главная и имеет собственную ванную, вторая не располагает ванной комнатой. На уровне так же имеется отдельная общая
- семейная ванная комната**четвёртый уровень** - три чудесные спальные комнаты и одна отдельная семейная

- ID: **575**
- Страна: **Великобритания**
- Регион: **Лондон**
- Кол-во комнат: **6**
- Стоимость: **£2100000**

 **Аренда**



общая ванная

**Основные особенности:**

- двойная гостинная семейная комната столовая/кухня пять
- спальных комнат три ванные комнаты один санузел утилити
- румместа для хоанений сад

*Великолепный дом как для личного проживания, так и как объект для сдачи в аренду.*

Транспортная развязка великолепная. Несколько видов общественног транспорта к вашим услугам. Станции метро на легкодоступном расстоянии и совсем рядом с объектом, сервис железнодорожных поездов так же очень доступен, сеть автобусных маршрутов в любую часть города. Услуги такси как альтернатива на любой случай круглосуточно и постоянно.